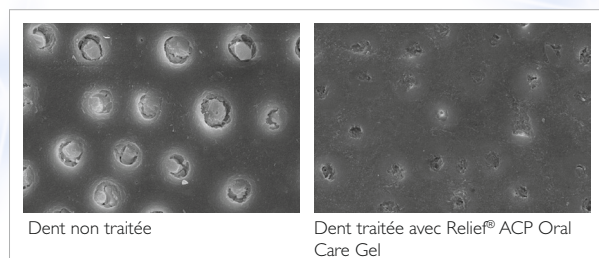


## En savoir plus sur l'ACP

ACP signifie Amorphous Calcium Phosphate (phosphate de calcium amorphe). On le trouve uniquement dans la technologie phosphate/calcium. L'ACP se forme rapidement en bouche, afin qu'une plus grande quantité de calcium et d'ions phosphates se libère. Il améliore la douceur et donc l'éclat des dents.<sup>5,6</sup>

En associant ACP et fluor, les hydroxyapatites ( $\text{Ca}_{10}(\text{PO}_4)_6\text{OH}_2$ ) sont éliminées et les tubules dentinaires ouverts se referment physiquement beaucoup plus rapidement que sans ACP.

Les récepteurs de la douleur dentaire sont ainsi protégés de la chaleur, du froid, des acides ou de tout contact.



Une aide rapide pour les dents sensibles grâce à un gel unique. Le secret de l'efficacité de Relief ACP réside dans sa composition unique.

### 5,00 % de nitrate de potassium

Pour une résistance rapide des dents.

### 0,375 % de phosphate de calcium amorphe (ACP)

Pour un développement rapide des ions calcium et phosphate en bouche et la formation d'une nouvelle hydroxyapatite.

### 0,22 % de fluorure de sodium

Pour favoriser la reminéralisation par fixation des ions phosphate et calcium. Les produits fluorés utilisés de manière régulière aident par ailleurs à réduire les caries.

## Pour commander

### PVEI609 Kit de démarrage Relief ACP

- Avec ACP, nitrate de potassium, fluor
- 6 seringues pour 12 applications maxillaires et mandibulaires
- 2 films thermoformables PE
- Coffret de rangement

### PVEI602 Recharge Relief ACP

- Avec ACP, nitrate de potassium, fluor
- 4 seringues pour 8 applications maxillaires et mandibulaires
- 4 embouts de mélange
- Instructions

#### Soutien clinique

1. Haywood, V. Dentine hypersensitivity: bleaching and restorative considerations for successful management. *IDJ* (2002) 52, 376-384.
  2. Haywood, V. Treating Sensitivity During Tooth Whitening. *Compendium*, Vol. 26, No. 9 (Suppl 3), sept. 2005.
  3. Geiger S, Matalon S, Blasbalg J, et al. The clinical effect of amorphous calcium phosphate (ACP) on root surface hypersensitivity. *Oper Dent*. 2003; 28:496-500.
  4. M. Cherng, S. Takagi et L.C. Chow. Reduction in Dentin Permeability Using a Calcium Phosphate Slurry. *Journal of Dental Research* 83 (Special Issue A); IADR CD-ROM Abstract No. 0119, 2004.
  5. Tung, M.S.; Eichmiller, F.C. Amorphous Calcium Phosphate for tooth mineralization. *Compend Contin Educ Dent*, Vol. 25, No. 9 Suppl 1, sep 2004, pp 9-13. Journal Code 9600713, Journal Subst MEDJSD, ISSN 1548-8578.
  6. Schemehorn, B.R., Orban, J.C., Wood, G.D., Fischer, G.M. Remineralization by Fluoride Enhanced with Calcium and Phosphate Ingredients. *The Journal of Clinical Dentistry*, Vol. X, No. 1.
  7. M. Markovic, B.O. Fowler And M.S. Tung. Preparation and Comprehensive Characterization of a Calcium Hydroxyapatite Reference Material. *Journal of Research of the National Institute of Standards and Technology*, Vol. 109, No. 6, nov-déc 2004.
  8. Featherstone, John D.B. The science and practice of caries prevention. *JADA* Vol. 131, juillet 2000.
  9. Flaitz C, Hicks J. Whitening Agent Effects on Enamel Caries Formation and Progression. *IADR Unpublished Abstract #73739*
  10. Zhang L, Li Z, Dong Y, Chin J. Experimental study of phosphopeptide in promoting tooth remineralization. *Dent Res*. 2000 mai; 3(1): 27-30.
- Amorphous Calcium Phosphate is patented technology exclusively licensed to Discus Dental, Inc. by the ADA Foundation.

#### Plus d'informations à l'adresse:

<http://www.philips.de/zoom>

Faites-nous confiance et demandez conseil à votre dentiste après un blanchiment avec Philips Zoom.

Cachet du cabinet



©2012 Discus Dental, Discus Dental fait désormais partie de Philips Oral Healthcare, Philips et Philips Sonicare sont des marques déposées de Koninklijke Philips Electronics N.V.



# Relief<sup>®</sup> ACP – Le gel pour les dents sensibles

Relief<sup>®</sup> ACP

PHILIPS  
ZOOM!

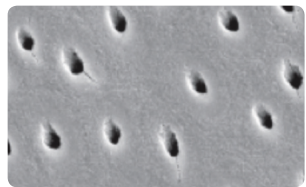
# Relief<sup>®</sup> ACP Oral Care Gel

Ce gel unique est conçu pour aider les patients ayant les dents sensibles.

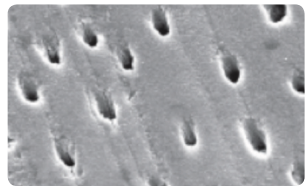
Grâce au phosphate de calcium amorphe breveté, au fluorure de sodium et au nitrate de potassium, Relief ACP est une solution unique pour les patients qui souffrent de sensibilité dentaire.

Sensibilité provoquée par :

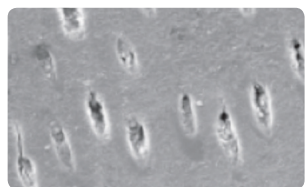
- le recul des gencives
- l'exposition des racines
- le lissage des racines
- le blanchiment des dents
- l'irritation des nerfs dentaires
- la parodontite
- les stimuli thermiques ou chimiques
- etc.



Dent non traitée



Dent traitée avec du fluorure et du nitrate de potassium



Dent traitée avec Relief ACP

## Application du Relief<sup>®</sup> ACP Oral Care Gel

Appliquer le gel Relief ACP Oral Care Gel pendant 10 à 15 minutes grâce à des gouttières personnalisées. Application 2 fois par jour jusqu'à disparition des symptômes et selon l'avis de votre dentiste.

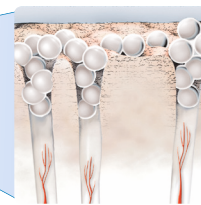
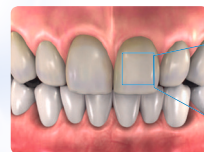
Aux patients ayant les dents très sensibles, il est recommandé d'appliquer le gel Relief ACP Oral Care Gel deux fois par jour une semaine avant le blanchiment.

Vous pouvez également appliquer le gel Relief ACP Oral Care Gel directement en massant avec la brosse à dents pendant 3 minutes matin et soir.

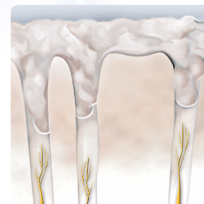
Après l'application du Relief ACP, ne pas manger ni boire pendant 30 minutes.

Les patients peuvent utiliser à tout moment le gel Relief par une simple application à domicile. Le goût de menthe poivrée rend cette application encore plus agréable. Ne convient pas aux enfants de moins de 13 ans.

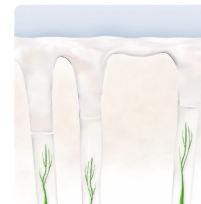
## Fonctionnement du gel Relief<sup>®</sup> ACP Oral Care Gel



Pendant le blanchiment, les cristaux d'ACP se fondent avec la surface de la dent.



Les cristaux d'ACP se glissent dans les pores ouverts de la dent, ce qui réduit leur sensibilité.



L'ACP reconstruit l'émail et remplit les pores de surface.

## Avantages du Relief<sup>®</sup> ACP Oral Care Gel

### Il réduit la sensibilité<sup>1,2,3,4</sup>

engendrée par le blanchiment des dents, les effets thermiques ou autres.

### Il reminéralise l'émail des dents<sup>5,6,7</sup>

L'ACP forme une nouvelle couche d'hydroxyapatite sur la surface de la dent. Lorsqu'il est absorbé, le fluor favorise la reminéralisation. Il forme des ions calcium et phosphate et ainsi un nouveau matériau inorganique.<sup>8</sup>

### Il aide à réduire les caries<sup>8,9,10</sup>

Un sourire en pleine santé et une nouvelle norme de soins aux patients.

### Il améliore la douceur<sup>5</sup>

L'ACP comble les lésions microscopiques par une nouvelle couche d'hydroxyapatite.

### Menthe poivrée naturelle

Un goût agréable et sans risque lors de l'application.

### Seringue à double compartiment

Facilité d'utilisation et de stockage et utilisations multiples.

### Utilisation à domicile

Utilisation simple et pratique avec gouttière ou brosse à dents.

